

## Metallfassade aus farbbeschichtetem Aluminium in Holzoptik



In den 80er Jahren wurden viele Häuser mit Holzschalungen bekleidet. Diese haben jedoch den Nachteil, dass sie mit der Zeit abwittern, vergrauen bzw. die Farbe abblättert.



Wer solch eine Holzverschalung an seinem Wohnhaus hat, wird das kennen:

Die Notwendigkeit diese ca. alle 6 Jahre streichen zu lassen, was nicht nur mit zeitlichem Aufwand verbunden ist, sondern meist auch mit nicht unerheblichen Kosten zu Buche schlägt.

Seit kurzem gibt es die Möglichkeit, diese Holzfassaden mit Metall zu sanieren, ohne dass die Optik des Gebäudes verändert wird.

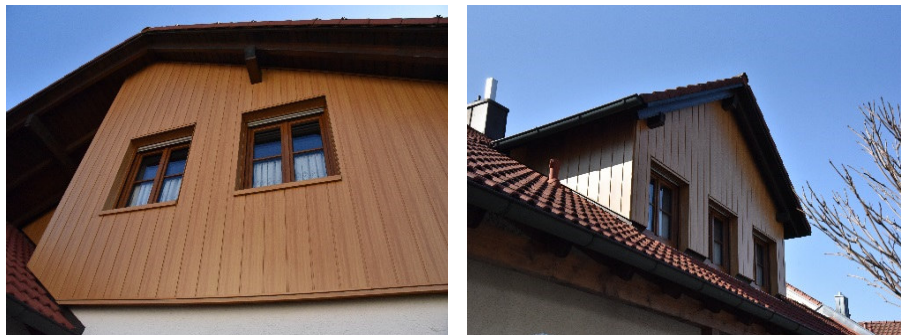
Hierfür kann die bestehende Holzbekleidung am Haus belassen werden und muss nicht aufwendig und teuer demontiert und entsorgt werden.



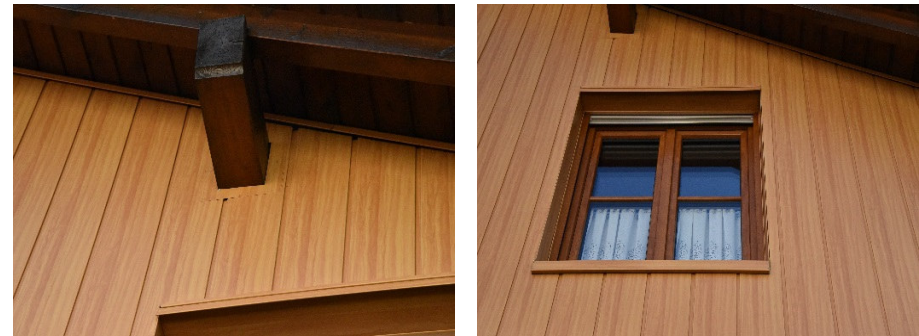


Durch eine Aufdopplung der bestehenden Holzverschalung mit Kanthölzern, werden Unebenheiten egalisiert sowie, je nach Verlauf der Paneele, eine neue Hinterlüftungsebene geschaffen.

Die Aluminiumfassadenpaneele können je nach Kundenwunsch horizontal oder vertikal montiert werden und stehen in zwei unterschiedlichen Holzfarben zur Auswahl. Die Verlegung der Paneele kann mit oder ohne Schattenfuge erfolgen, womit nochmals gestalterische Akzente gesetzt werden können.



Von uns erhalten Sie auf Anfrage gerne ein Komplettangebot über die Sanierung Ihrer Holzfassade mit farbbeschichtetem Aluminium in Holzoptik.



Sind Sie neugierig geworden?

Dann setzen Sie sich mit uns in Verbindung!

Unser Team steht Ihnen gerne mit Rat und Tat zur Seite!

#### Ihre Vorteile:

- Kosteneinsparung über die Nutzungsdauer
- Optik des Gebäudes bleibt nahezu unverändert
- Dauerhaft witterungsbeständige Fassade
- Nahezu keine Wartung, bzw. Pflege notwendig
- Fast keine Farbbänderung im Laufe der Jahre

**Binder & Sohn GmbH Metallbedachungen und Spenglerei**

**Roderstraße 14,**

**85055 Ingolstadt**

**info@binder-dach.de**

**Tel 0841-95498-0**

**Fax 0841-95498-29**

**www.binder-dach.de**