

Ursulinen-Realschule Landshut Neubau Turnhalle

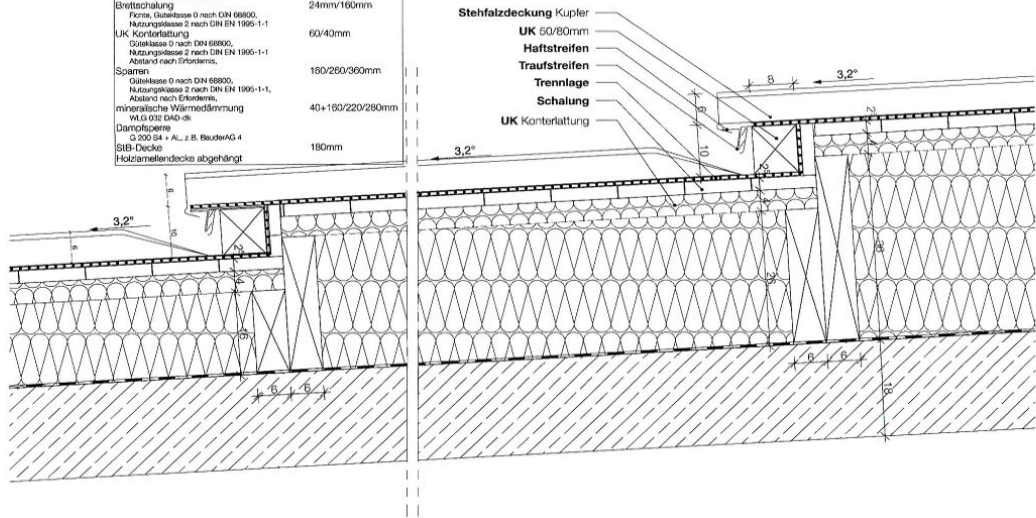
ca. **1750 m²** Flachdachabdichtung aus Edelstahl rollennahtgeschweißt mit Kupferoberfläche

incl. Holzkonstruktion und Wärmedämmung hinzuzufügen. Darunter fügen Sie bitte noch: **567 m²** Flachdachabdichtung mit Kunststoffolie FPO, ein.



Dachaufbau Turnhalle (komplett hochraumfrei)

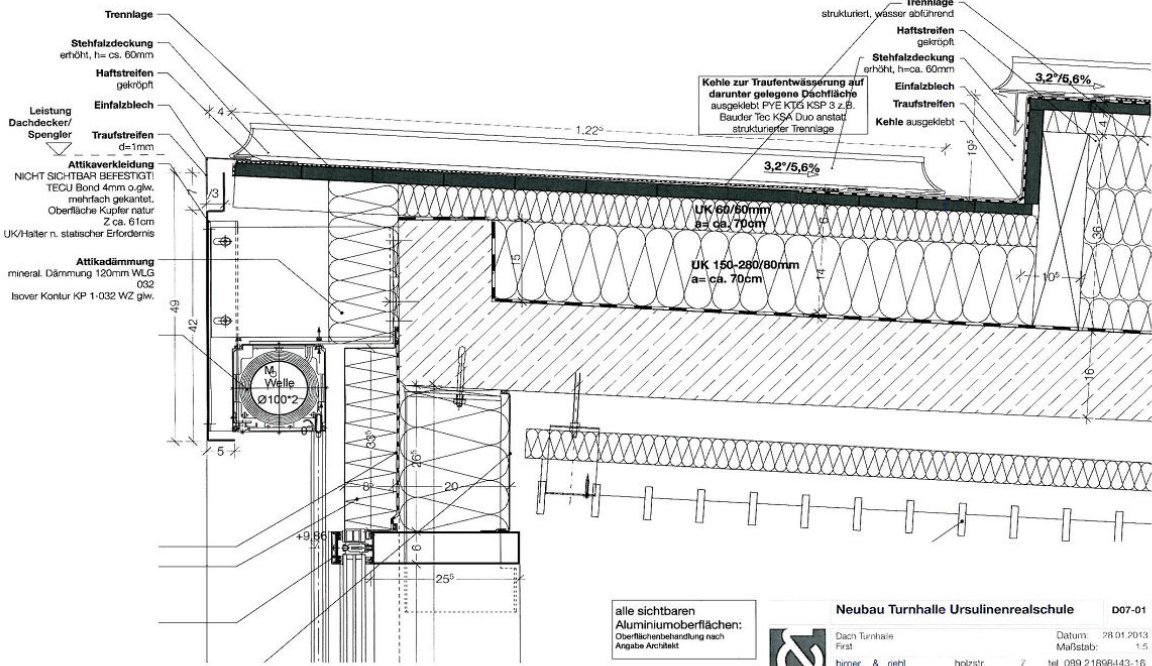
Kupferbanddeckung Doppelstehfalz erhöht, h= ca. 60mm	0,8mm
strukturierte, wasser abführende Trennlage z.B. BauwerkTOP VENT KSK	
Bräufschalung	24mm/160mm
Forma, Güteklasse 0 nach DIN 68800, Nutzungsklasse 2 nach DIN EN 1995-1-1	
UK Konterlattung	60/40mm
Güteklasse 0 nach DIN 68800, Nutzungsklasse 2 nach DIN EN 1995-1-1 Abstand nach Einbaudata	
Spannen	160/260/360mm
Güteklasse 0 nach DIN 68800, Nutzungsklasse 2 nach DIN EN 1995-1-1, Abstand nach Einbaudata, mineralische Wärmedämmung	
VLG 032 DAD de	40+160/220/280mm
Dampfsperre	
G 200 S4 + Al., z.B. BaudeAG 4	
StB-Decke	180mm
Holzrammeldecke abgehängt	



Neubau Turnhalle Ursulinenrealschule D07-04



Dach Turnhalle	Datum: 07.02.2013
First	Maßstab: 1:5
himer & nehl	holzstr. 7
architekten bda	80469 münchen tel 089 21898443-16 fax 089 21898443-33



alle sichtbaren Aluminiumoberflächen: Oberflächenbehandlung nach Angabe Architekt

Neubau Turnhalle Ursulinenrealschule D07-01



Dach Turnhalle	Datum: 28.01.2013
First	Maßstab: 1:5
himer & nehl	holzstr. 7
architekten bda	80469 münchen tel 089 21898443-16 fax 089 21898443-33